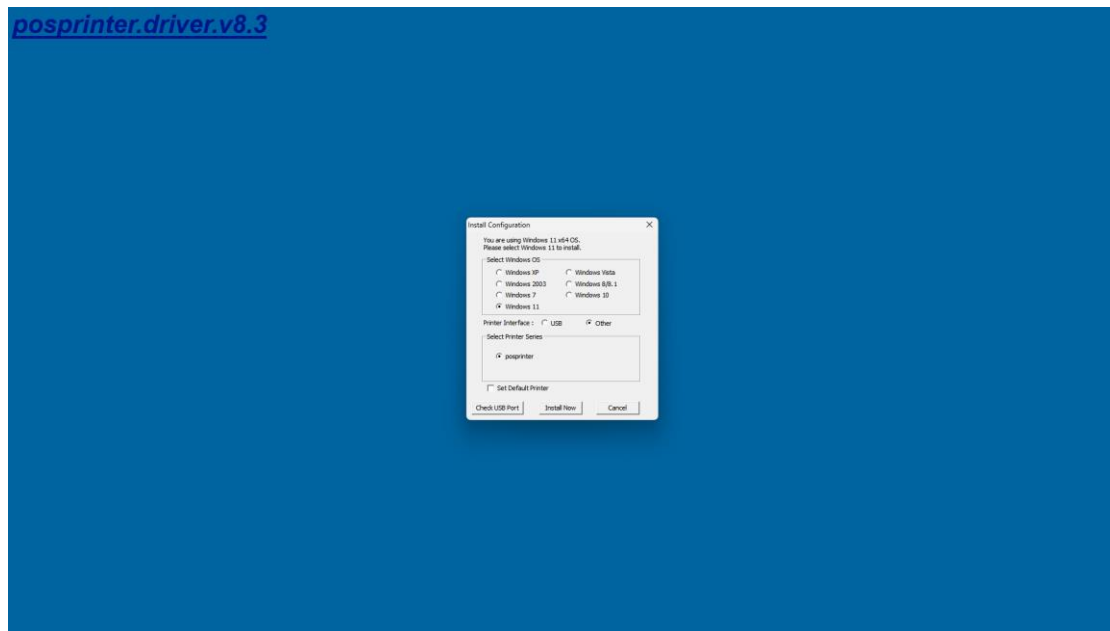


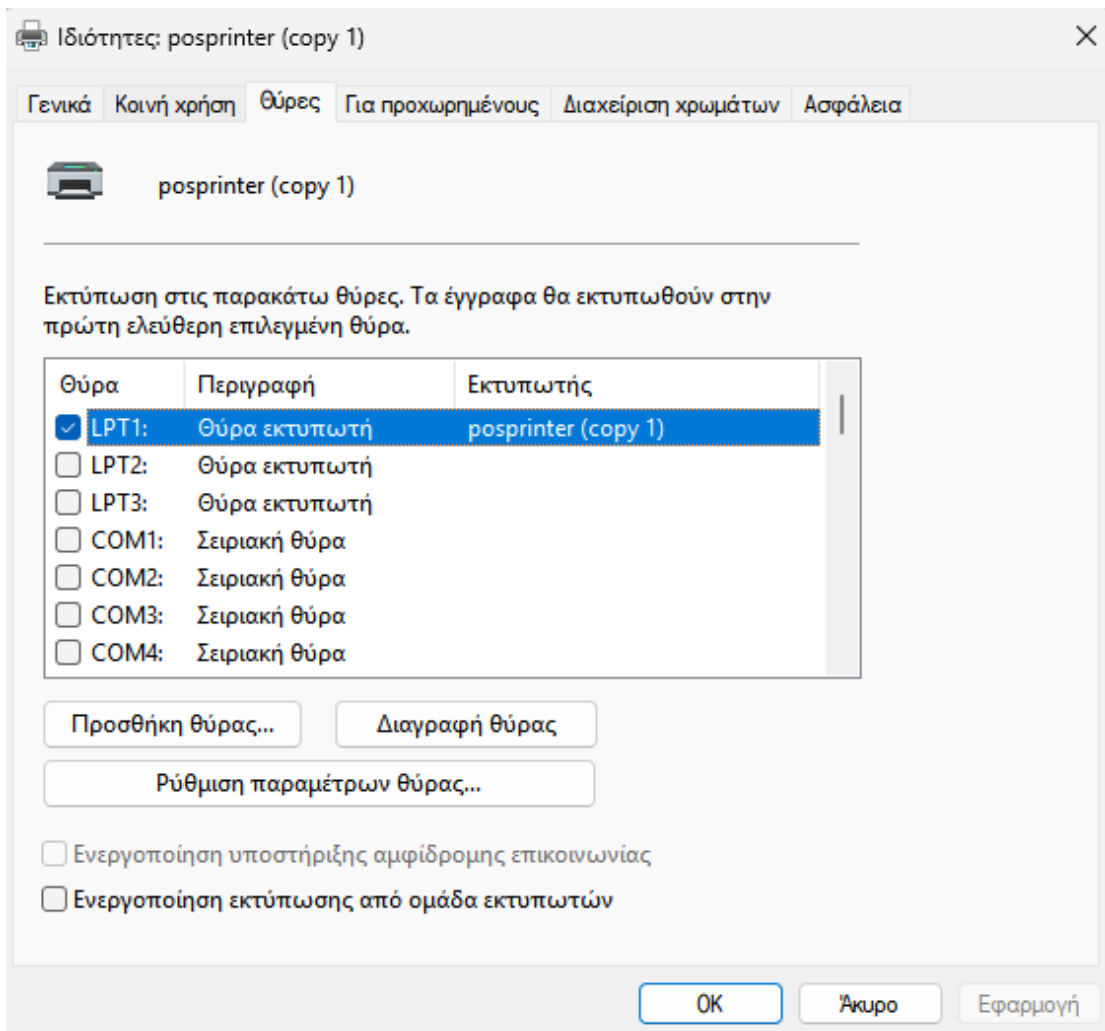
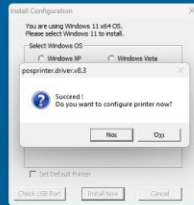
## ΕΓΚΑΤΑΣΤΑΣΗ NG-THERMAL-2201-2202-2203-2204-2205 ΜΕ ΘΥΡΑ COM Ή ETHERNET

Για την εγκατάσταση του εκτυπωτή με διαφορετική θύρα, συνδέουμε τον εκτυπωτή, εκτελούμε το πρόγραμμα εγκατάστασης του εκτυπωτή, επιλέγουμε το λειτουργικό σύστημα, Printer Interface – Other , Select Printer Series – posprinter , και πατάμε install now.

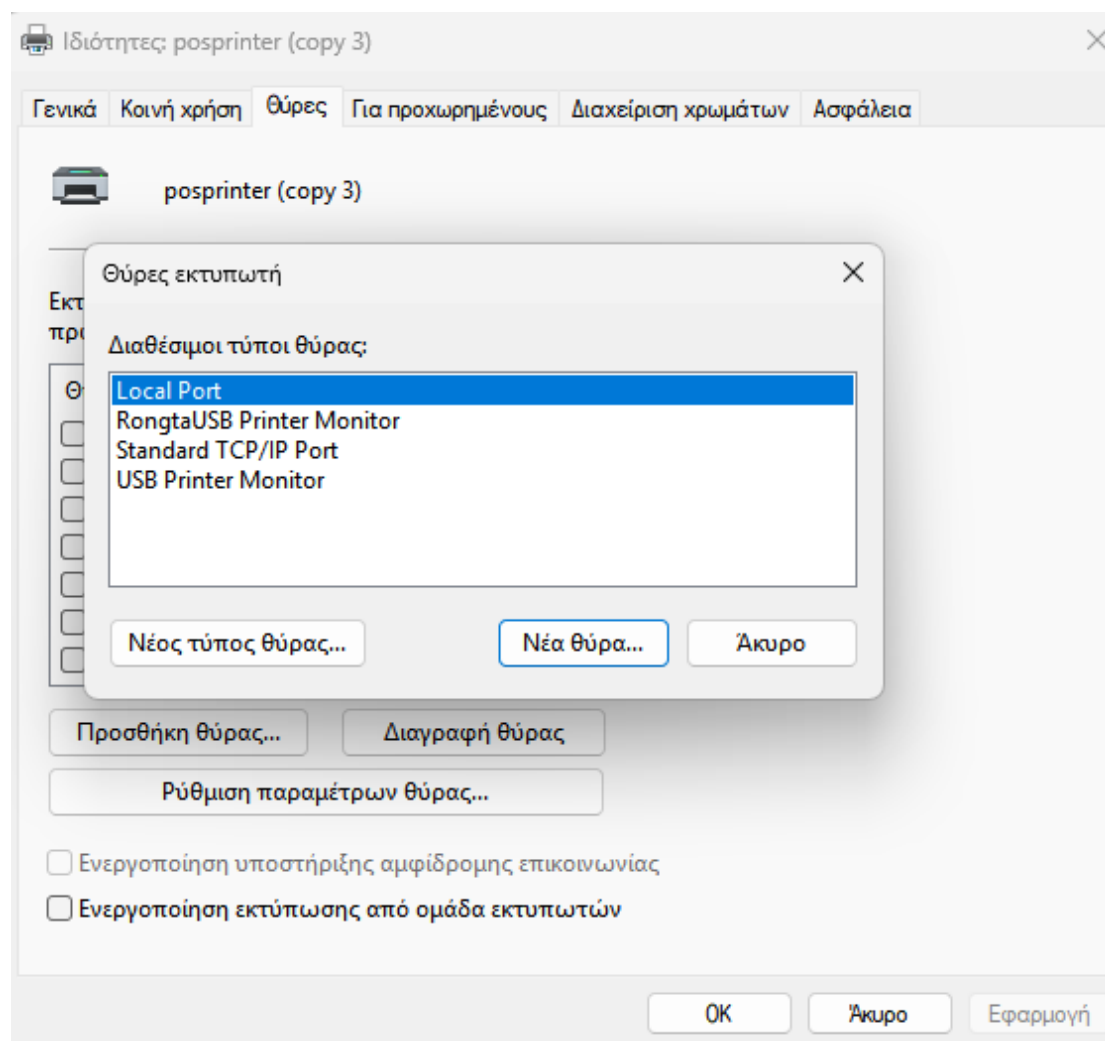


Μετά το τέλος της εγκατάστασης πατάμε configure now και στις θύρες επιλέγουμε την θύρα που είναι συνδεδεμένος.

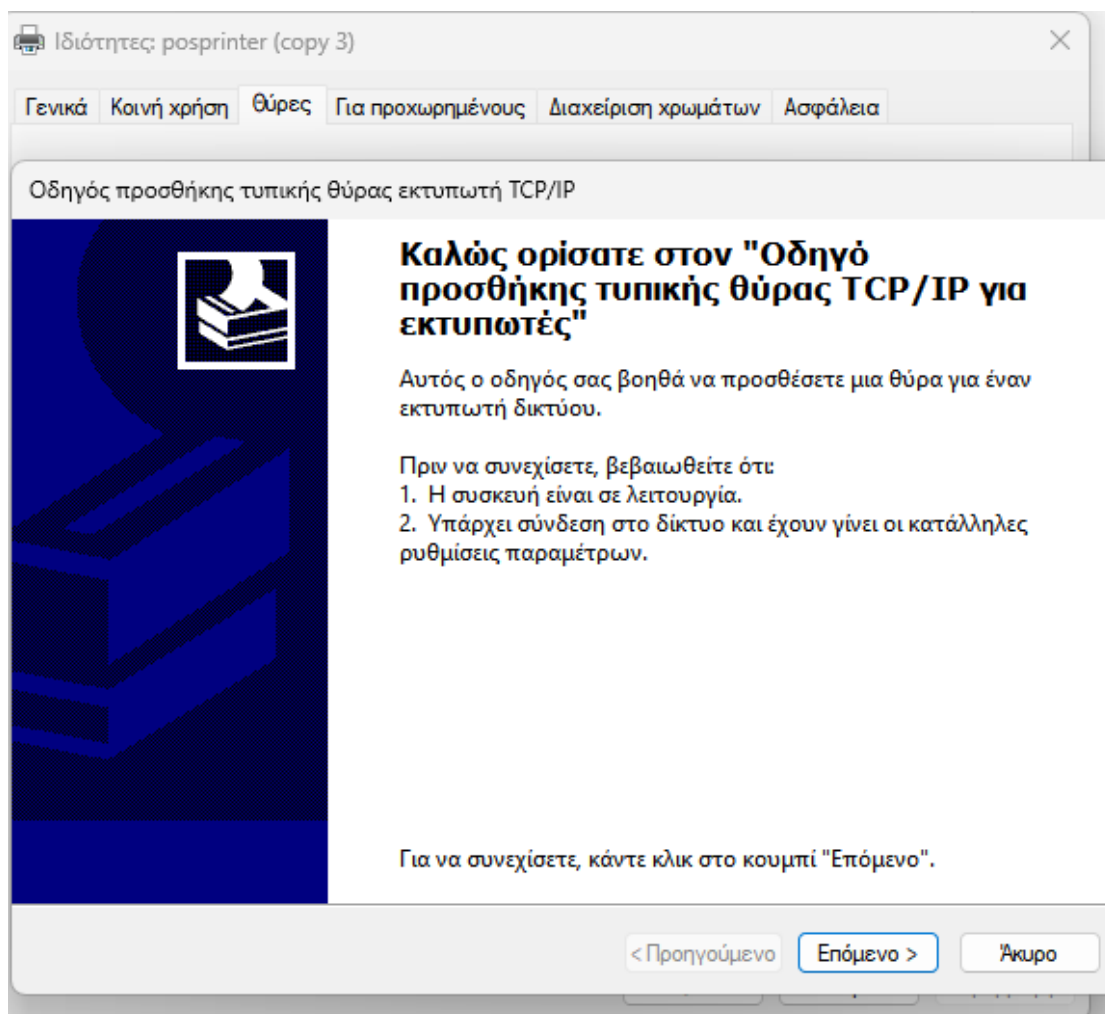
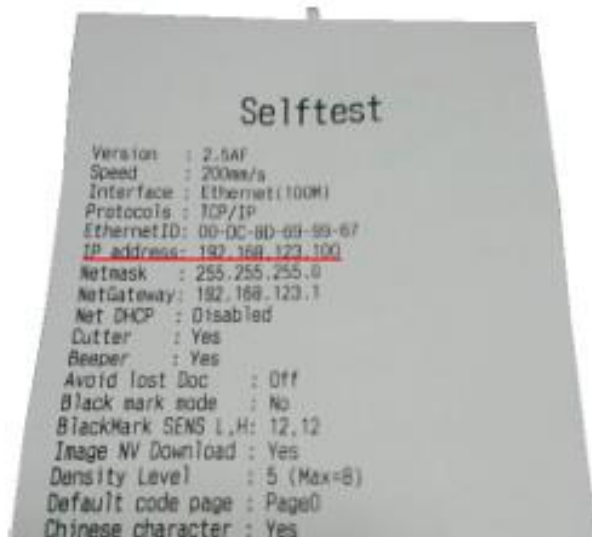
[posprinter.driver.v8.3](#)

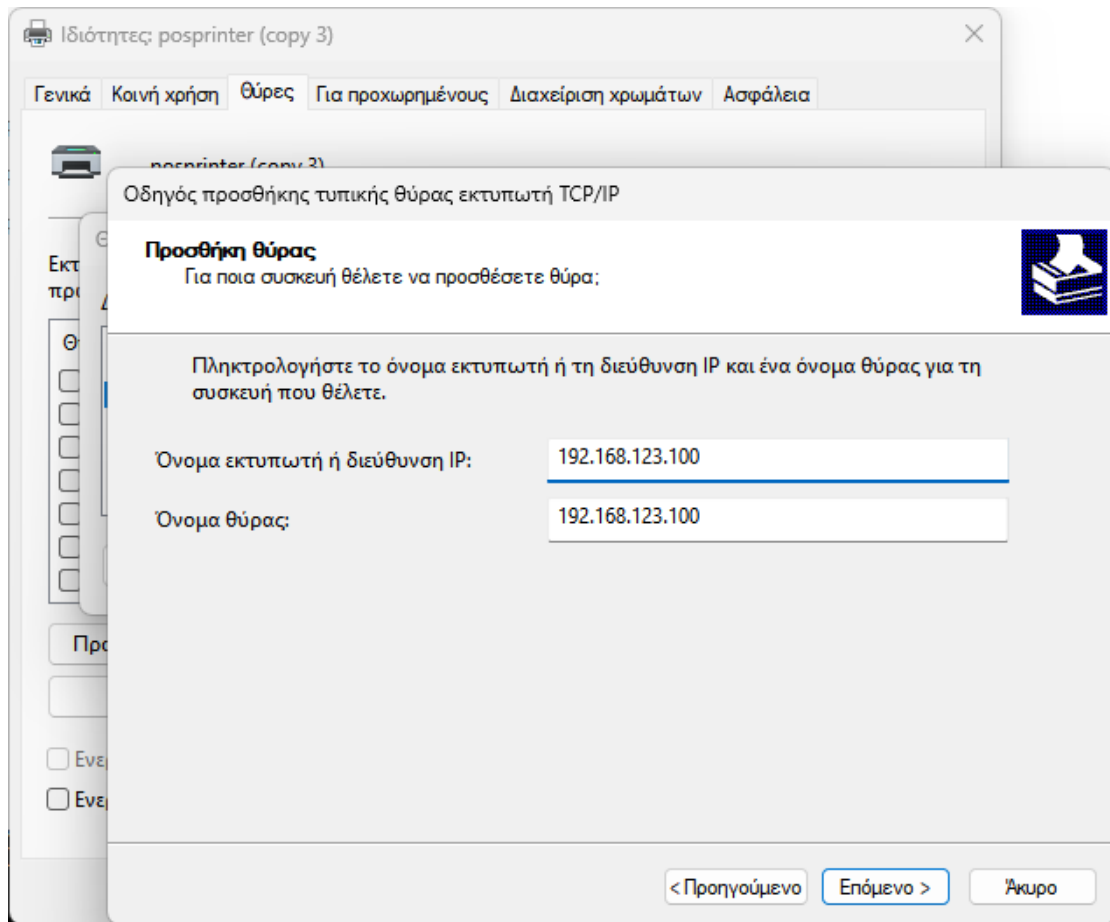


Εάν η θύρα δεν εμφανίζεται στην λίστα πατάμε προσθήκη θύρας , επιλέγουμε Local Port αν η θύρα είναι COM ή Standard TCP/IP Port αν ο εκτυπωτής είναι δικτυακός.



Αν ο εκτυπωτής είναι δικτυακός, επιλέγουμε Standard TCP/IP Port και πατάμε Νέα θύρα. Πατάμε επόμενο, και γράφουμε την διεύθυνση IP που έχει λάβει ο εκτυπωτής. Για να βρούμε την IP του εκτυπωτή εκτυπώνουμε το self test του εκτυπωτή κρατώντας πατημένο το κουμπί FEED καθώς ανοίγουμε τον εκτυπωτή για 2-3 δευτερόλεπτα.





Πατάμε επόμενο, επιλέγουμε Τυπική - Generic Network Card – Επόμενο και Τέλος

